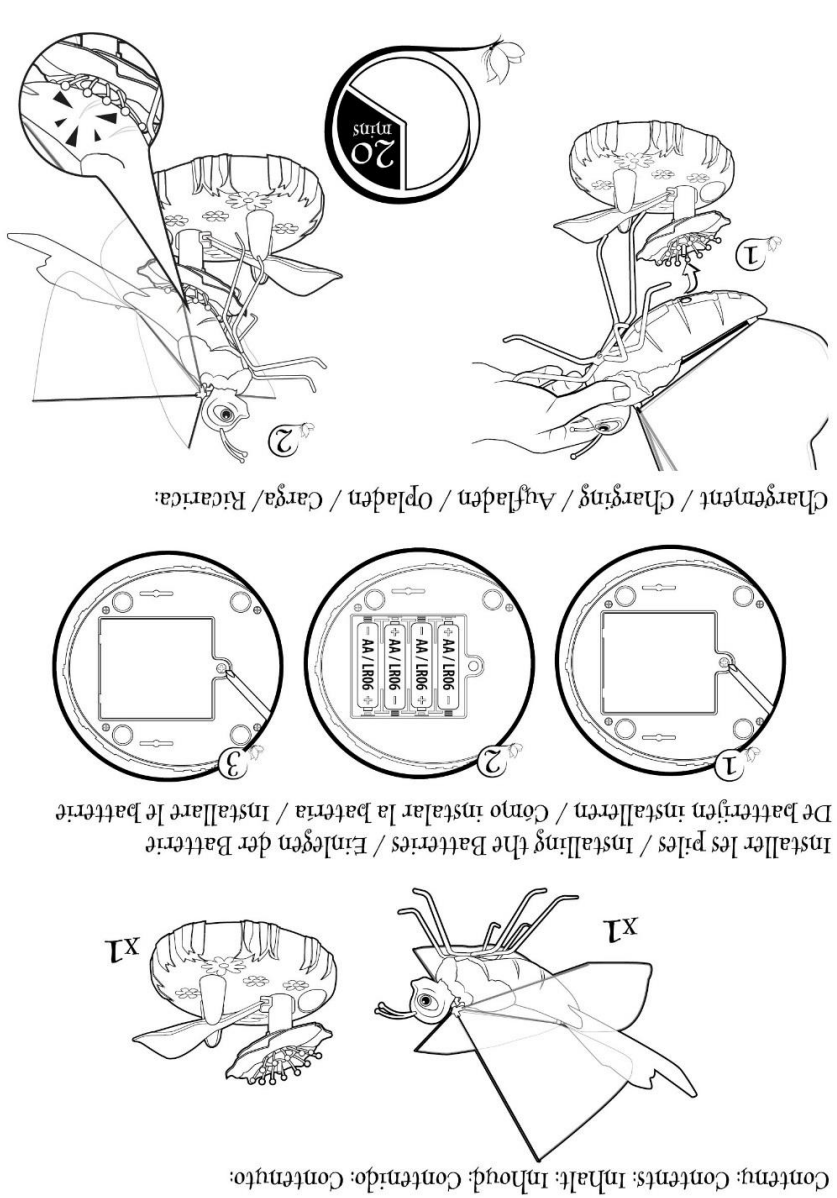
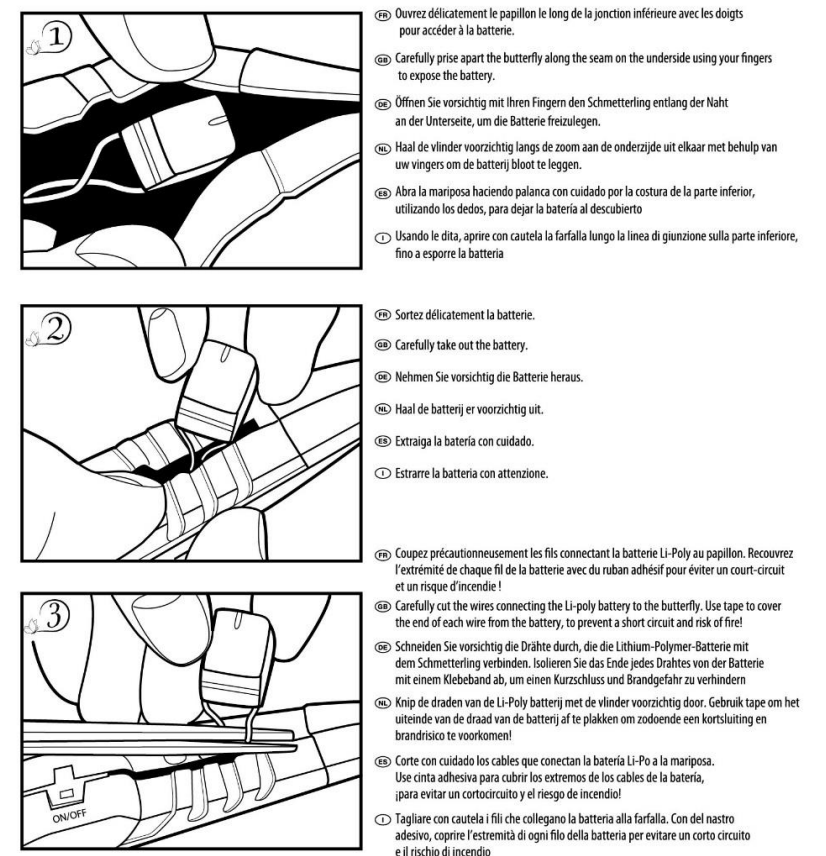


Faire voler votre papillon / Fly your butterfly / So fliegst du deinen Schmetterling
 Uw vinder laten vliegen / Como hacer volar la mariposa / Far volare la farfalla

Instructions on disposal of the battery / Disposal of Li-Poly Battery Instructions
 Hinweise zur Entsorgung von Lithium-Polymer-Batterien / Informatie over de afvoer van Li-Poly batterijen
 Como desechar la batería Li-Po / Istruzioni per lo smaltimento della batteria ai polimeri di litio



Contenu: Contenu: Inhalt: Imhoq; Contenido: Contenido
 Installer les piles / Installing the Batteries / Como instalar la batería / Installare la batteria
 De batterijen installeren / Como instalar la batería / Installare la batteria

5+

Notice d'utilisation

Instruction Manual

Bedienungsanleitung

Handleiding

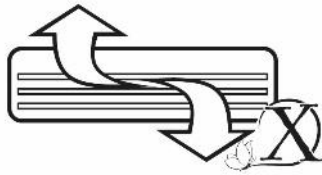
Manual de instrucciones

Manuale di istruzioni

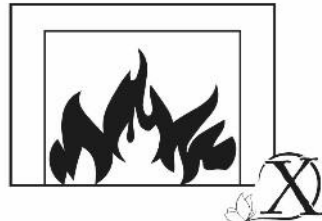
- (FR) Usage exclusivement en intérieur!
- (GB) Indoor Use Only!
- (DE) Nur im Haus zu benutzen!
- (NL) Alleen voor gebruik binnenshuis!
- (ES) ¡Solo para uso en interiores!
- (I) Per il solo uso in interni!

Splash
 1992
 www.splash-toys.com

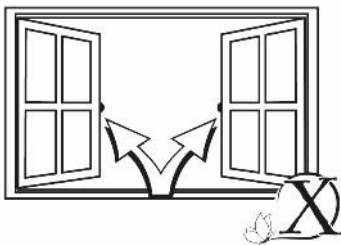
ATTENTION ! - Ne PAS faire voler dans les conditions suivantes :
 WARNING! - Do NOT fly in the following conditions:
 ACHTUNG! - NICHT in der Nähe von oder in den folgenden Umgebungen fliegen:
 ATTENTIE! - NIET tijdens de volgende voorwaarden vliegen:
 ¡ADVERTENCIA! - NO haga volar la mariposa en las siguientes condiciones:
 AVERTENZA! - NON usare nelle seguenti condizioni:



- Ⓢ Présence d'un climatiseur ou d'un ventilateur
- Ⓢ Air Conditioning or fans
- Ⓢ Klimaanlage oder Ventilatoren
- Ⓢ In de buurt van air conditionings of ventilatoren
- Ⓢ Si hay aire acondicionado o ventiladores funcionando
- Ⓢ Aria condizionata o ventilatori



- Ⓢ Flamme ouverte, table de cuisson à gaz ou électrique
- Ⓢ Open flame, Gas or Electric Fires
- Ⓢ Offene Flammen, Gas oder Heizstrahler
- Ⓢ In de buurt van open vuur, gas- of elektrische kachels
- Ⓢ Si hay llamas, gas o fogos eléctricos
- Ⓢ Oferta aperta, fuoco elettrico o a gas



- Ⓢ Fenêtres ou portes ouvertes
- Ⓢ Open Windows or Doors
- Ⓢ Offene Fenster oder Türen
- Ⓢ In de buurt van open ramen of deuren
- Ⓢ Si hay puertas o ventanas abiertas
- Ⓢ Finestre o porte aperte



- Ⓢ En Extérieur
- Ⓢ Outdoors
- Ⓢ Inj Freien
- Ⓢ Buiten
- Ⓢ En el exterior
- Ⓢ All'aperto

DE **ACHTUNG!**

Achtung! Nicht für Kinder unter 3 Jahren geeignet. Enthält kleine Teile. Es besteht Erstickengefahr. Nicht für Kinder unter 5 Jahren empfohlen. Bewahren Sie diese Informationen für künftige Referenzzwecke auf.

WICHTIGE INFORMATIONEN ZU DEN BATTERIEN:

- Die Klammern einer Batterie oder eines Akkus dürfen nicht kurzgeschlossen werden.
- Batterien, die keine Akkus sind, nicht wieder aufladen.
- Wiederaufladbare Akkus dürfen nur unter der Aufsicht eines Erwachsenen aufgeladen werden.
- Wiederaufladbare Akkus sind vor dem Aufladen aus dem Spielzeug zu entfernen.
- Batterien sind vorschriftsmäßig zu entsorgen. Sie dürfen weder verbrannt werden, noch gehören sie in den Hausmüll.
- Verbrauchte Batterien sind aus dem Spielzeug zu entfernen.
- Unterschiedliche Batterie- und Akku-Typen oder neue und verbrauchte bzw. alte Batterien und Akkus nicht mischen.
- Die Batterien und Akkus unter Beachtung der Polarität einsetzen.
- Die Batterien und Akkus aus dem Spielzeug nehmen, wenn es länger Zeit nicht benutzt wird.
- Diese Anleitung für späteres Nachlesen aufbewahren, da sie wichtige Informationen enthält.
- Nur den empfohlenen Batterietyp verwenden.
- Batterien dürfen nur von einem Erwachsenen ausgewechselt werden
- Enthält eine Lithium-Polymer-Batterie; die Batterie ist zu recyceln oder ordnungsgemäß zu entsorgen.

Verbraucher müssen einen wichtigen Beitrag zur Reduzierung der Auswirkungen von elektrischen und elektronischen Geräten auf die Umwelt leisten. Sie können helfen, indem Sie solche Geräte wiederverwenden oder recyceln.



Das Symbol der durchgestrichenen Mülltonne auf Rädern weist daraufhin, dass Produkt und Batterien nicht mit den Haushaltsabfällen entsorgt werden dürfen, da sie Substanzen enthalten, die der Umwelt und menschlichen Gesundheit schaden können. Wenn Sie das Produkt oder die Batterien nicht wiederverwenden oder recyceln können, nutzen Sie bitte dafür vorgesehene Sammelstellen oder städtische Recycling-Einrichtungen, um sie zu entsorgen.

NL **ATTENTIE!**

Attentie! Niet geschikt voor kinderen jonger dan 3 jaar. Bevat kleine onderdelen. Kans op verstikking. Niet aanbevolen voor gebruik voor kinderen jonger dan 5 jaar. Bewaar deze gebruiksaanwijzing, zodat u deze later nog eens kunt nalezen.

BELANGRIJKE INFORMATIE OVER DE BATTERIJEN:

- De polen van een batterij of van een accu mogen niet in kortsluiting geplaatst worden.
- Niet-oplaadbare batterijen mogen niet opgeladen worden.
- Oplaadbare batterijen mogen enkel opgeladen worden onder toezicht van een volwassene.
- Oplaadbare batterijen moeten uit het speelgoed gehaald worden voor ze opgeladen worden.
- Recycle batterijen op de juiste manier, gooi ze niet in het vuur of bij het huishoudelijk afval.
- Versleten batterijen moeten uit het speelgoed gehaald worden.
- Verschillende soorten batterijen of accu's of nieuwe en gebruikte batterijen of accu's mogen niet door elkaar gebruikt worden.
- De batterijen en accu's moeten zo geplaatst worden dat de polariteit gerespecteerd wordt.
- Haal altijd de batterijen uit het speelgoed als u dit gedurende een langere periode niet gebruikt.
- Bewaar de handleiding zodat u deze in de toekomst kunt nalezen. Ze bevat belangrijke informatie.
- Gebruik enkel batterijen van het aanbevolen type.
- Het vervangen van de batterijen dient door een volwassene te gebeuren.
- Bevat een Li-Poly batterij. De batterij moet worden gerecycled of op een correcte wijze worden afgevoerd.

De consument speelt een belangrijke rol bij het verminderen van de invloed van elektrisch en elektronisch afval op het milieu, u kunt hier toe bijdragen door hergebruik of recycling van dergelijke apparatuur.



Het symbool met de doorgestreepte vuilnisbak met wielen geeft aan dat het product & de batterijen niet via het huishoudelijk afval mag worden afgevoerd aangezien zij substanties bezitten die schadelijk kunnen zijn voor het milieu of de gezondheid van mensen. Als u het product of de batterijen niet kunt hergebruiken of recycelen, dient u ze af te geven bij de aangegeven inzamelpunten of bij het KCA om ze af te voeren.

FR **ATTENTION !**

Attention ! Ne convient pas aux enfants de moins de 3 ans. Petites parties. Danger d'étouffement. Usage non recommandé avant 5 ans.

INFORMATIONS IMPORTANTES CONCERNANT LES PILES

- Les bornes d'une pile ou d'un accumulateur ne doivent pas être mises en court-circuit.
- Ne pas recharger des piles non rechargeables.
- Les piles rechargeables ne doivent être chargées que sous la surveillance d'un adulte.
- Les piles rechargeables doivent être enlevées du jouet avant d'être chargées.
- Recycler les piles de façon appropriée, ne les jetez pas au feu ni dans les ordures ménagères.
- Les piles usagées doivent être retirées du jouet.
- Différents types de piles ou accumulateurs ou des piles ou accumulateurs neufs et usagés ne doivent pas être mélangés.
- Les piles et accumulateurs doivent être mis en place en respectant la polarité.
- Toujours retirer les piles du jouet lorsque vous ne l'utilisez pas pendant une longue période.
- Conserver la notice pour référence future. Elle contient des informations importantes.
- N'utilisez que des piles du type recommandé.
- Le remplacement des piles ne doit être effectué que par un adulte.
- Contient une batterie Li-Poly, la batterie doit être recyclée ou mise au rebut d'une manière appropriée

Les consommateurs ont un rôle significatif à jouer pour réduire l'impact des équipements électriques et électroniques usagés sur l'environnement, vous pouvez aider en réutilisant ou recyclant de tels équipements.



Le symbole d'une poubelle barrée d'une croix indique que le produit et les piles/batteries ne doivent pas être jetés avec les ordures ménagères, car ils contiennent des substances pouvant nuire à l'environnement et à la santé humaine. Si vous ne pouvez pas réutiliser ou recycler le produit ou les piles/batteries, déposez-les dans un point de collecte dédié ou un centre de recyclage.

GB **WARNING!**

Not suitable for children under 3. Small parts. Danger of suffocation. Not recommended for use by children under 5 years old. Please retain this information for future reference.

IMPORTANT INFORMATION ABOUT THE BATTERIES

- The battery or accumulator terminal must not be short-circuited.
- Do not recharge non-rechargeable batteries.
- Batteries must only be recharged under adult supervision.
- The rechargeable batteries must be removed from the toy before being charged.
- Recycle the batteries in the correct way, do not burn them or throw them out with other household waste.
- Used batteries must be removed from the toy.
- Different types of battery or accumulator or new and used batteries and accumulators must not be used together.
- Batteries and accumulators must be installed with the positive and negative terminals in the correct position.
- Always remember to remove the batteries from the toy if not in use for an extended period of time.
- Keep this manual for future reference. It contains important information.
- Only use the recommended battery type.
- The batteries should only be replaced by an adult.
- Contains Li-Poly battery, battery must be recycled or disposed properly.

Consumers have a significant role to play in reducing the impact of waste electrical and electronic equipment on the environment, you can help by re-using or recycling such equipment.



The crossed out wheelie-bin symbol indicates that the product & batteries must not be disposed of in domestic waste as they contain substances which can be damaging to the environment and human health. If you cannot re-use or recycle the product or batteries, please use designated collection points, or civic recycling facilities to dispose of them.

ES **¡ATENCIÓN!**

¡Atención! No apto para niños menores de 3 años. Pequeñas piezas. Peligro de ahogamiento. No se recomienda el uso por niños menores de 5 años. Guarde esta información para futuras consultas.

INFORMACIONES IMPORTANTES SOBRE LAS PILAS:

- Los bornes de una pila o de un acumulador no deben ponerse en cortocircuito.
- No recargar las pilas no recargables.
- Las pilas recargables solamente deben recargarse bajo la vigilancia de un adulto.
- Las pilas recargables deben retirarse del juguete antes de ser cargadas.
- Reciclar las pilas de forma apropiada. No tirarlas al fuego ni a la basura doméstica.
- Las pilas usadas deben retirarse del juguete.
- No deben mezclarse diferentes tipos de pilas o acumuladores, así como pilas y acumuladores nuevos y usados.
- Las pilas y acumuladores deben instalarse respetando la polaridad.
- Retirar siempre las pilas del juguete si éste no se utiliza durante un largo periodo de tiempo.
- Conservar el manual para una referencia futura, ya que contiene información importante.
- Utilizar únicamente pilas del tipo recomendado.
- Solo un adulto puede realizar el cambio de las pilas.
- Contiene una batería Li-Po. Esta debe ser reciclada o desechada correctamente.

Los consumidores juegan un importante papel en la reducción del impacto de residuos eléctricos y electrónicos sobre el medio ambiente, usted puede ayudar mediante la reutilización o el reciclaje de dichos equipos.



El símbolo tachado del contenedor de basura con ruedas, indica que el producto y las pilas no deben ser desechados junto con los residuos domésticos ya que pueden contener sustancias que pueden dañar el medio ambiente y la salud humana. Si no puede reutilizar o reciclar el producto o las pilas, use los puntos de recogida destinados a este fin o las instalaciones de reciclaje de su ciudad para desechos.

I **ATTENZIONE!**

Attenzione! Tenere lontano dalla portata dei bambini di età inferiore ai 3 anni. Parti piccole. Pericolo di soffocamento. Si sconsiglia l'uso a bambini di età inferiore a 5 anni. Conservare queste informazioni per futuri riferimenti.

INFORMAZIONI IMPORTANTI RELATIVE ALLE PILE:

- I morsetti di una pila o di un accumulatore non devono essere messi in corto circuito
- Non ricaricare pile non ricaricabili
- Le pile ricaricabili devono essere ricaricate soltanto sotto la sorveglianza di un adulto.
- Le pile ricaricabili devono essere tolte dal giocattolo prima di essere caricate.
- Riciclare le pile in modo appropriato, non gettarle nel fuoco né tra i rifiuti domestici.
- Le pile esaurite devono essere tolte dal giocattolo.
- Non devono essere mescolati tipi diversi di pile o accumulatori o pile e accumulatori nuovi e usati
- Le pile e gli accumulatori devono essere inseriti rispettandone la polarità.
- Togliere sempre le pile dal giocattolo quando non lo si utilizza per un periodo di tempo prolungato.
- Conservare il foglio di istruzioni per farvi riferimento in futuro. Contiene informazioni importanti.
- Utilizzare unicamente pile del tipo raccomandato.
- La sostituzione delle batterie deve essere effettuata esclusivamente da un adulto.
- Contiene una batteria ai polimeri di litio: la batteria deve essere riciclata o smaltita correttamente.

Consumers have a significant role to play in reducing the impact of waste electrical and electronic equipment on the environment, you can help by re-using or recycling such equipment.



The crossed out wheelie-bin symbol indicates that the product & batteries must not be disposed of in domestic waste as they contain substances which can be damaging to the environment and human health. If you cannot re-use or recycle the product or batteries, please use designated collection points, or civic recycling facilities to dispose of them.



SPLASH TOYS
18 rue de la Côte Frileuse
27640 BREUILPONT France.
N° S.A.V. : 0 821 335 177

Ref : 30850
Fabriqué en Chine



SPLASH TOYS
18 rue de la Côte Frileuse
27640 BREUILPONT France.
Customer service n° : 0 821 335 177

Ref : 30850
Made in China



SPLASH TOYS
18 rue de la Côte Frileuse
27640 BREUILPONT France.
N° servicio postventa : 0 821 335 177

Ref : 30850
Fabricado en China



SPLASH TOYS
18 rue de la Côte Frileuse
27640 BREUILPONT France.
Assistenza tecnica : 0 821 335 177

Ref : 30850
Fabbricato in Cina